

BIELLA

Finiti i lavori di manutenzione Riapre la piscina comunale

Dopo un breve periodo di chiusura per manutenzione, la piscina comunale Rivetti ha riaperto i battenti. L'orario per il pubblico è rimasto quello consueto e cioè dalle 9 alle 21 dal lunedì al venerdì e dalle 9 alle 19 sabato e domenica per un

consueto 7 su 7 di apertura. Invariate anche le tariffe con gli ingressi speciali dalle 10 alle 12 e dalle 12 alle 14,30. Fino al 15 settembre, nelle giornate di bel tempo, sarà possibile utilizzare come solarium lo spazio esterno attrezzato con lettini. [P.PR.]

PROVINCIA

Centri di educazione alla pace Delegazione Sahel ieri a Biella

Una delegazione del Sahel nel Burkina Faso è stata ricevuta ieri in Provincia. Al centro dei lavori l'operazione «Dudal Jam» per la costituzione di centri di educazione alla pace e al dialogo interreligioso.



AZIENDE

Samar ha aperto un punto vendita nel Bresciano

Per Samar un nuovo punto vendita a marchio Level Eleven al Franciacorta Outlet Village. Il Gruppo di Mottalciata approda nel centro commerciale Bresciano con un negozio di 120 metri quadrati 90 dei quali di sola vendita, con due vetrine.

Pasticceria
CORRADI

*Pasticceria creativa
dolce e salata.
Gelateria da passeggio.*

VIA B. SELLA 13, PRAY (BI)
TEL. 015 767020
CORRADI.LO@TISCALI.IT

LA STAMPA

MERCOLEDÌ 3 SETTEMBRE 2008

REDAZIONE VIA XX SETTEMBRE 17
TELEFONO 015 8352611 FAX 015 2522379
E-MAIL BIELLA@LASTAMPA.IT
PUBBLICITÀ PUBBLIKOMPASS S.P.A. - VIA COLOMBO 4
TELEFONO 015 2522926 - 015 8353508
FAX 015 2522940

BIELLA

E PROVINCIA

All'interno

SCUOLA

Studentessa dimentica l'esame di recupero

Stefania Zorio
A PAGINA 48



COSSATO

Candidature Botta: forse correrò anch'io

Renato Moreschi
A PAGINA 51

VIVERONE

Un settembre di sole potrebbe salvare la vendemmia

Servizio
A PAGINA 53



GOLF

Internazionali alle Betulle: guida la sorpresa Friebe

Fabrizio Corbetta
A PAGINA 63

RAPINA MONDIALPOL. LE INDAGINI IMBOCCANO UNA DIREZIONE PRECISA

C'è un filmato dei banditi

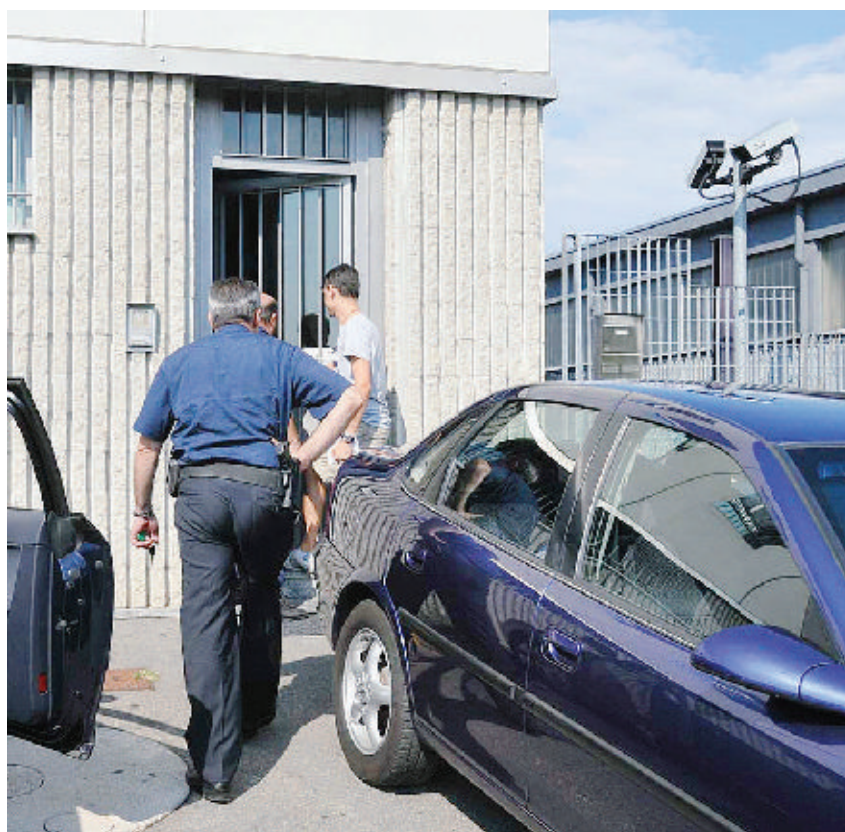
Gli uomini d'oro non sono riusciti a disattivare una delle telecamere

DANIELE PASQUARELLI
BIELLA

Bisogna scomodare il colpo alla Brink's Securmark, 35 miliardi di lire trafugati dal deposito blindato che faceva capo al faccendiere Michele Sindona, per trovare un precedente che in qualche modo si affianchi alla rapina messa a segno nel centro della Mondialpol di Vigliano. Ma a conti fatti, i sei «uomini d'oro» che domenica mattina si sono impossessati di circa 20 milioni di euro, superano anche i «colleghi» della banda della Magliana che il 25 marzo dell'84 si portarono via senza sparare un colpo quella cifra astronomica in soldi, traveller's cheque, oro e preziosi. Biella quindi balza in testa alla speciale classifica delle rapine non solo per l'ammontare del bottino, comunque superiore. Ma anche per il fatto

Vestiti con tute da meccanico avevano un casco integrale che nascondeva il volto

che dalla sede biellese dell'Istituto di vigilanza è sparito solo denaro contante, non segnato e immediatamente spendibile. Comprensibile dunque l'agitazione tra le forze dell'ordine. Al procuratore capo Ugo Adinolfi, non deve essere piaciuto molto sentirsi richiamare dalle ferie perché il suo territorio di competenza era improvvisamente balzato a pieno titolo nell'albo



dei record delinquenziali.

«In questo momento mi interessa soltanto che polizia e carabinieri lavorino di comune accordo e in perfetto silenzio - commenta il magistrato -. Li vogliamo prendere, a tutti i costi. E quando lo avremo fatto, i meriti saranno equamente suddivisi».

Non è difficile immaginare che le indagini siano tese ad individuare un errore, un particolare che possa incrinare il copione di un colpo apparentemente perfetto. Rispetto a 24

anni fa, l'aiuto potrebbe arrivare dalle più moderne tecnologie, come le riprese video. Nonostante i banditi abbiano disattivato i sistemi d'allarme della Mondialpol di Vigliano, una telecamera sarebbe rimasta accesa. Ma l'esame del nastro non avrebbe però aggiunto particolari in più oltre a quelli raccontati dai testimoni diretti, cioè i tre vigilanti e le sei donne addette al servizio contanti: i banditi erano vestiti con tute da meccanico e una casco integrale a celare il volto.



20 milioni di euro il bottino del colpo alla Mondialpol di Vigliano Biellese

2 i furgoni utilizzati per la fuga oltre ad un'auto. Un mezzo è stato segnalato da un telepass alla Barriera di Milano

Confermata anche la «galanteria» dei rapinatori: se alle signore hanno infilato in tasca una «mancia» di 500 euro, alle guardie legate sulle sedie hanno sistemato un cuscino sotto la testa. Agenti e militari avrebbero anche sentito dei testimoni esterni, persone cioè che trovandosi nei pressi dell'istituto di vigilanza avrebbero visto allontanarsi a tutta velocità i mezzi utilizzati per la fuga: lo Scudo ritrovato a Balocco, l'auto della Mondialpol abbandonata a Carisio e il furgone sempre della Mondialpol che ancora manca all'appello, ma che il Telepass attivo sul camioncino ne ha segnalato il passaggio dalla bar-

Il procuratore Adinolfi rientrato dalle ferie «Li vogliamo prendere a qualsiasi costo»

riera di Milano dell'autostrada. Anche in questo caso, è scontato che siano state visionate le telecamere poste ai caselli e lungo il percorso della To-Mi.

Il lavoro degli inquirenti è anche concentrato sulla caccia al basista o a più basisti, forse persone esterne che in qualche modo sono venute a conoscenza di orari, attività e impianti di sicurezza dell'Istituto di vigilanza. Nulla viene lasciato al caso. Anche perché un simile bottino può condurre a chissà quale frangia della criminalità, non solo organizzata ma anche di stampo terroristico. Come appunto, 24 anni fa per il colpo alla Brink's Securmark.



LAURETANA®

L'acqua più leggera d'Europa

consigliata a chi si vuole bene

L'acqua Lauretana sgorga da una sorgente naturale ad oltre 1000 m slm; ha un residuo fisso di soli 14 mg/l, che, associato al suo bassissimo contenuto di sodio, favorisce la diuresi e il ricambio idrico.

L'acqua Lauretana con il suo pH leggermente acido di 5.8 (pH neutro = 7) facilita i processi digestivi.

servizio clienti
800-233230 www.lauretana.com
GRAGLIA - Biella

tabella comparativa

	Ca (mg/l)	Mg (mg/l)	Cloruri (mg/l)
LAURETANA	14	1.1	0.37
S. BERNARDO	35.6	0.6	2.6
SANT'ANNA DI VINADIO	34.2	0.9	2.8
LEVISSIMA	78.2	1.0	5.9
FIUGGI	125	7.05	7
PANNA	742	6.4	10.9
SANTA CROCE	173.3	1.95	N.D.
ROCCHETTA	177.07	4.66	N.D.
VITASNELLA	392	N.D.	N.D.

In base al residuo fisso, l'acqua di Biella è classificata come acqua di tipo "molto morbida".